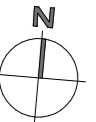
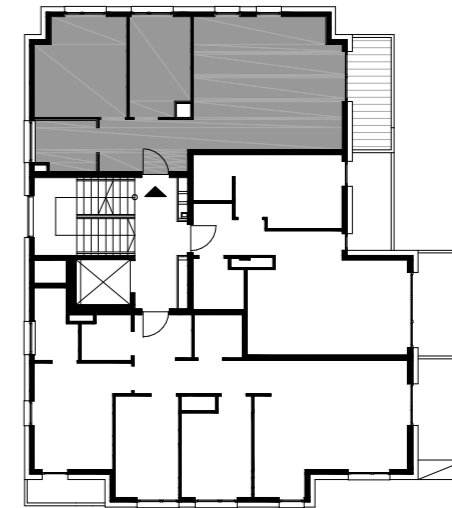
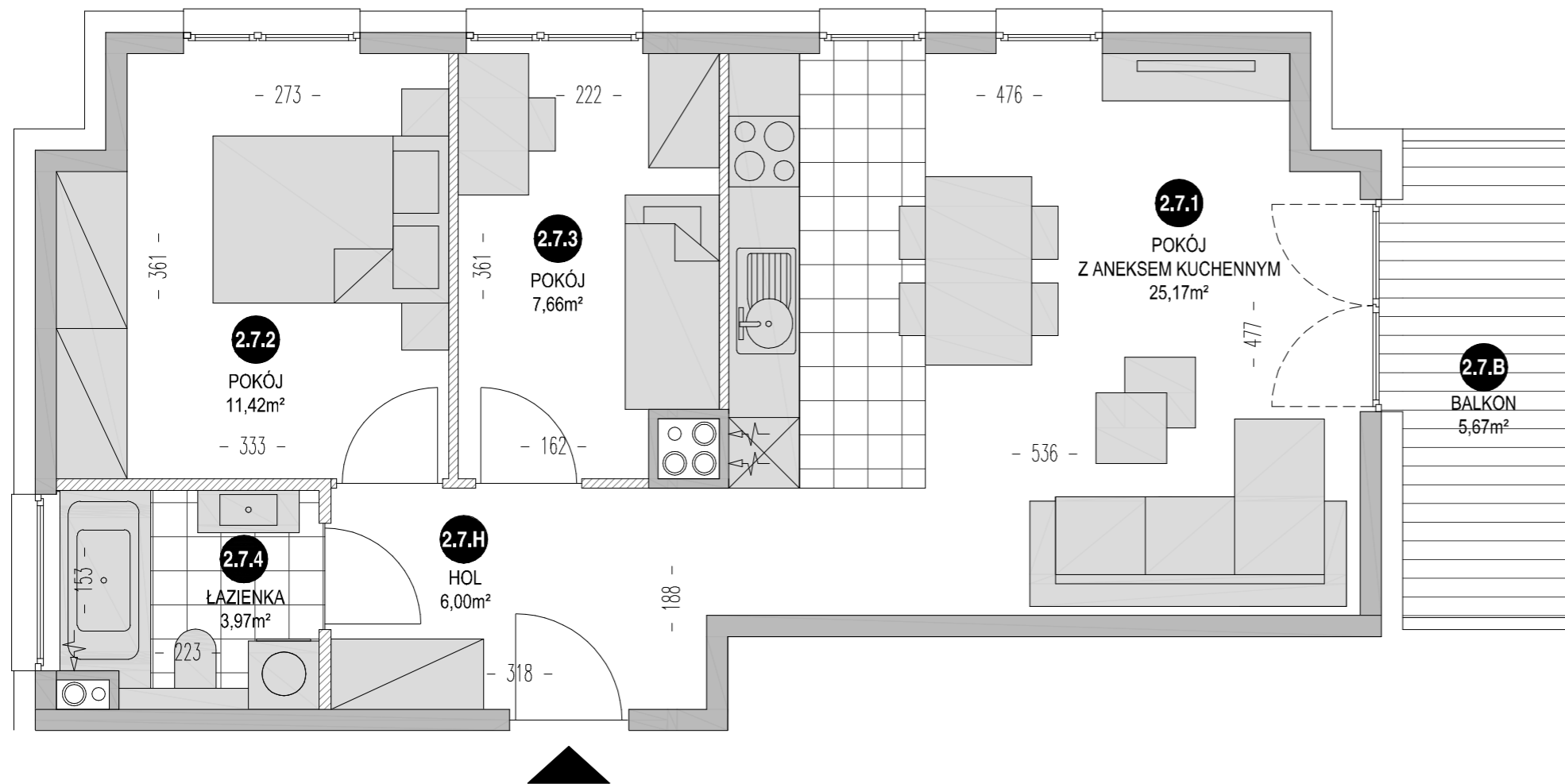


# WOLNOŚCI 18 (dz. nr 113/1, 113/2)

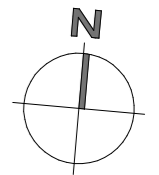
GDYNIA

## MIESZKANIE M.2.7:

2.7.H	hol	6,00m <sup>2</sup>
2.7.1	pokój z aneksem kuchennym	25,17m <sup>2</sup>
2.7.2	pokój	11,42m <sup>2</sup>
2.7.3	pokój	7,66m <sup>2</sup>
2.7.4	łazienka	3,97m <sup>2</sup>
2.7.B	balkon	5,67m <sup>2</sup>



Prawa autorskie zastrzeżone. Ustawa z dnia 17 maja 2006 o Prawie Autorskim i Prawach Pokrewnych (Dz. U. 2006 nr 90 poz. 631).



DATA:	23.02.2021	NR MIESZKANIA:	M.2.7
ILOŚĆ POKOI:	3	POW. MIESZKANIA:	55,39m <sup>2</sup>
PIĘTRO:	+1	POW. BALK./TAR.:	5,25m <sup>2</sup>

LEGENDA:  ŚCIANKI DZIAŁOWE NADAJĄCE SIĘ DO DEMONTAŻU

### UWAGA:

- POWIERZCHNIE LICZONE WG NORMY PN-ISO 9836:1997
- ZGODNIE Z NORMA PN-ISO 983 :1 97 DO POWIERZCHNI LOKALU WLICZONO ŚCIANKI DZIAŁOWE NADAJĄCE SIĘ DO DEMONTAŻU
- ZE WZGLĘDU NA TRWAJĄCE PRACE PROJEKTOWE POWIERZCHNIE, BUDYNKI ORAZ ZAGOSPODAROWANIE TERENU MOGĄ ULEC ZMIANIE
- WYPOSAŻENIE TYLKO W CELACH PREZENTACJI, NIE STANOWI ZOBOWIĄZANIA UMOWNEGO
- WYJŚCIE NA TARASI/LOGGIĘ/ - MOŻLIWA RÓŻNICA POZIOMÓW