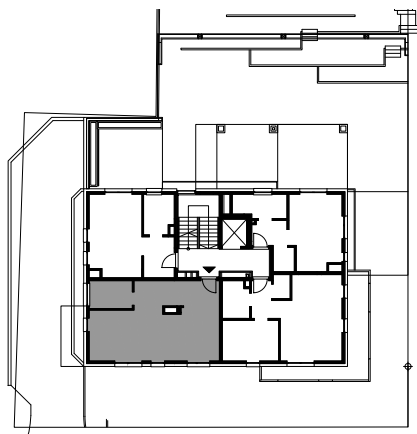
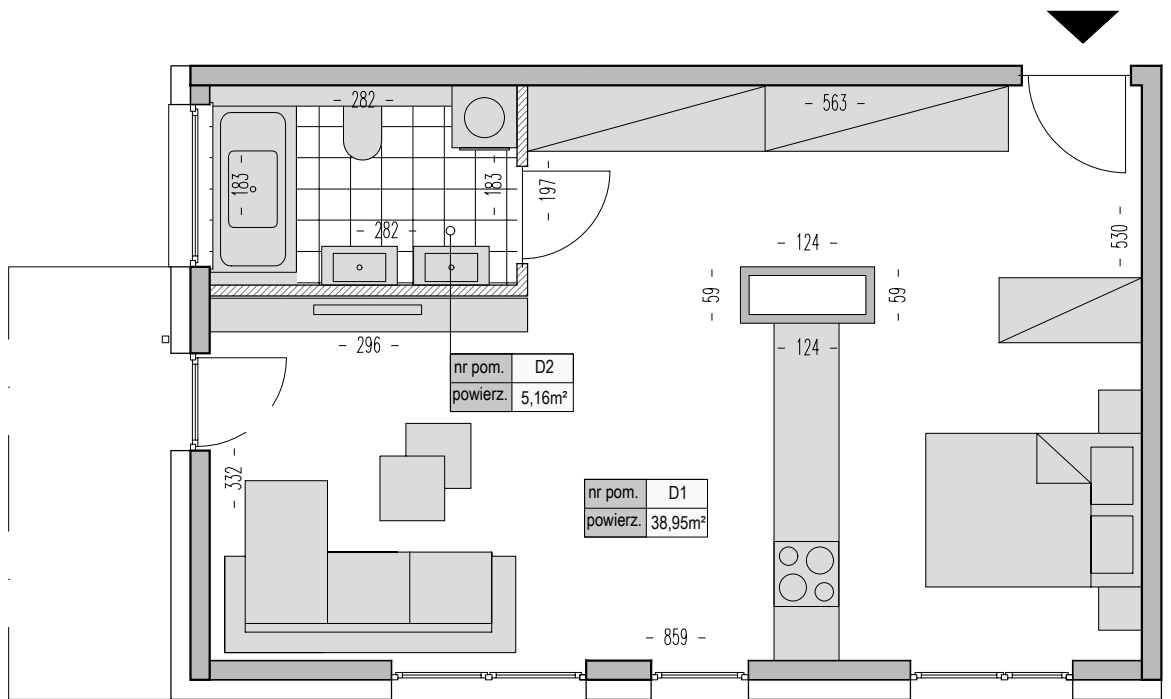


WOLNOŚCI 18 (dz. nr 113/1)

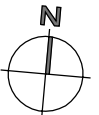
GDYNIA

MIESZKANIE 2:

D1	pomieszczenie 1	38,95m ²
D2	pomieszczenie 2	5,16m ²
pow. ścian działowych		0,70m ²
łącznie		44,81m ²



SCHEMAT MIESZKANIA NA PARTERZE



DATA:	11.10.2022	NR MIESZKANIA:	LOKAL 2
ILOŚĆ POMIESZCZEŃ:	2	POW. MIESZKANIA:	44,81m ²
PIĘTRO:	0	POW. ŚCIAN DZIAŁOW.:	0,70m ²
LEGENDA:	[Hatched box symbol] ŚCIANKI DZIAŁOWE NADAJĄCE SIĘ DO DEMONTAŻU		

UWAGA:

- POWIERZCHNIE LICZONE WG NORMY PN-ISO 9836:1997
- ZGODNIE Z NORMĄ PN-ISO 9836:1997 DO POWIERZCHNI LOKALU WLICZONO ŚCIANKI DZIAŁOWE NADAJĄCE SIĘ DO DEMONTAŻU
- ZE WZGLĘDU NA TRWAJĄCE PRACE PROJEKTOWE POWIERZCHNIE BUDYNKI ORAZ ZAGOSPODAROWANIE TERENU MOGĄ ULEĆ ZMIANIE
- WYPOSAŻENIE TYLKO W CELACH PREZENTACJI, NIE STANOWI ZOBOWIĄZANIA UMOWNEGO
- WYJŚCIE NA TARAS/LOGGIĘ - MOŻLIWA RÓŻNICA POZIOMÓW