

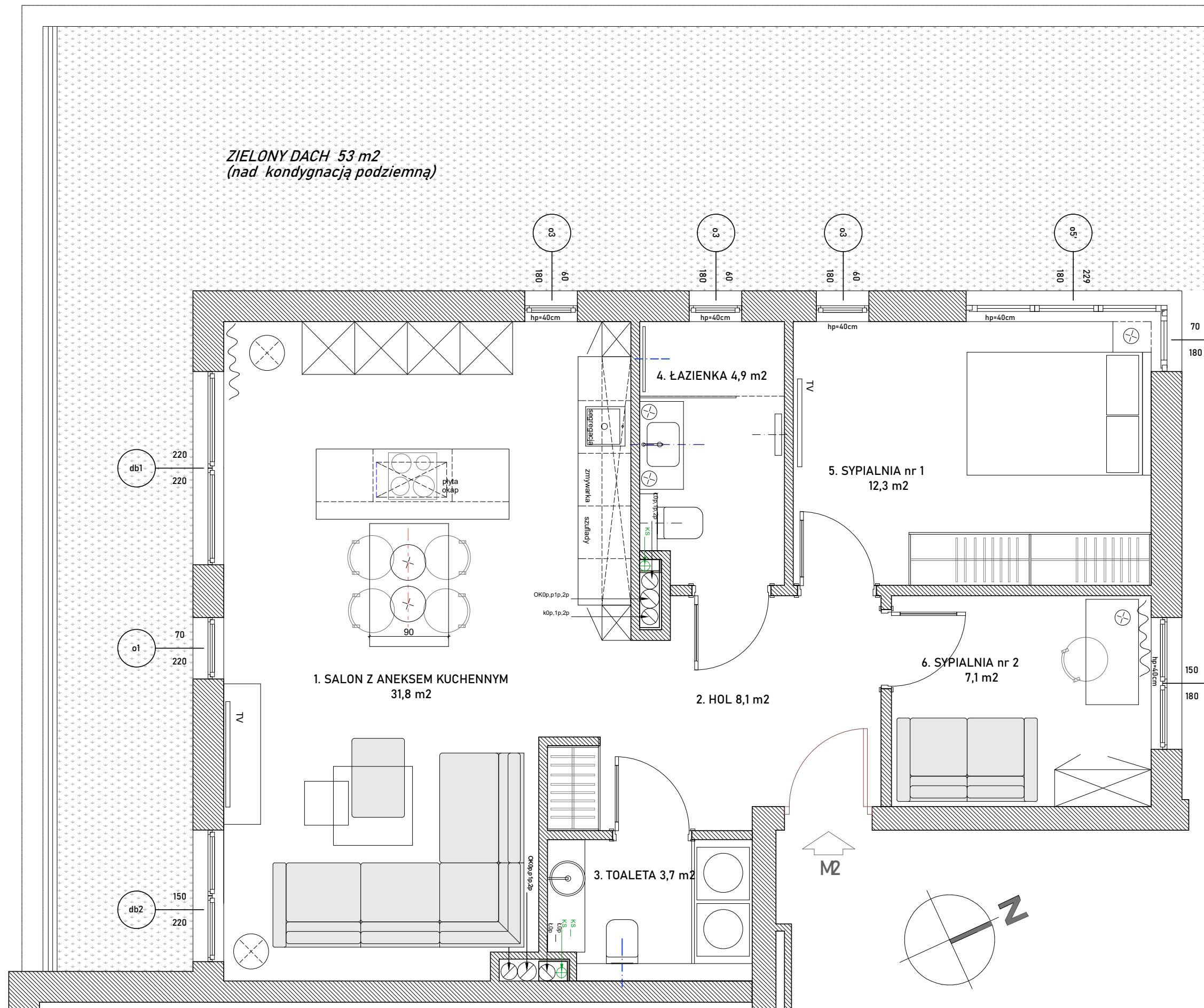
GDYNIA, ul. Kasztanowa 3

Powierzchnia wewnętrzna 69,5 m<sup>2</sup>

Powierzchnia użytkowa 67,9 m<sup>2</sup>

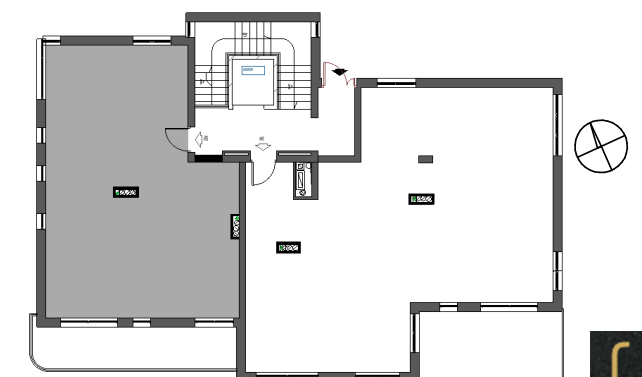
1. POKÓJ DZIENNY z aneksem kuchennym	31,8 m <sup>2</sup>
2. HOL	8,1 m <sup>2</sup>
3. TOALETA	3,7 m <sup>2</sup>
4. ŁAZIENKA	4,9 m <sup>2</sup>
5. SYPIALNIA nr 1	12,3 m <sup>2</sup>
6. SYPIALNIA nr 2	7,1 m <sup>2</sup>

OGRÓD 53,0 m<sup>2</sup>



**UWAGA:**

- POWIERZCHNIE LICZONE WG NORMY PN-ISO 9836:1997
- ZGODNIE Z NORMA PN-ISO 983 :1 97 DO POWIERZCHNI LOKALU WLICZONO ŚCIANKI DZIAŁOWE NADAJĄCE SIĘ DO DEMONTAŻU
- ZE WZGLĘDU NA TRWAJĄCE PRACE PROJEKTOWE POWIERZCHNIE, BUDYNKI ORAZ ZAGOSPODAROWANIE TERENU MOGĄ ULEC ZMIANIE
- WYPOSAŻENIE TYLKO W CELACH PREZENTACJI, NIE STANOWI ZOBOWIĄZANIA UMOWNEGO
- WYJŚCIE NA TARAS/LOGGIE/ MOŻLIWA RÓŻNICA POZIOMÓW



rezydencja  
Kasztanowa