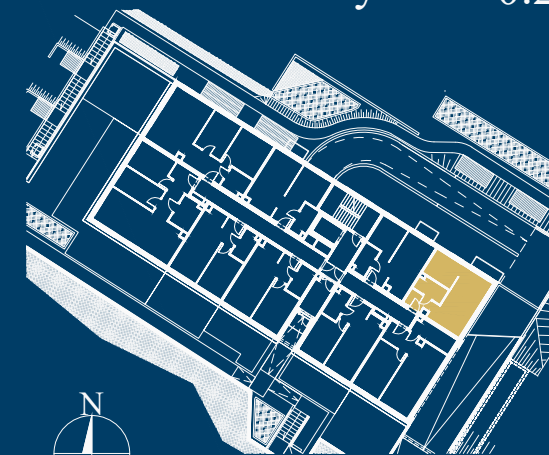


# VILLARIA

Lokal mieszkalny 0.2



Rzut kondygnacji Piętro 0

Powierzchnia wewnętrzna 36,02 m<sup>2</sup>  
Powierzchnia użytkowa 34,77 m<sup>2</sup>

0.2.1	Korytarz	3,44 m <sup>2</sup>
0.2.2	Łazienka	4,41 m <sup>2</sup>
0.2.3	Salon z aneksem kuchennym	18,99 m <sup>2</sup>
0.2.4	Aneks sypialny	7,93 m <sup>2</sup>
	Balkon	2,85 m <sup>2</sup>

Ściany z możliwością wyburzenia  
Ściany bez możliwości wyburzenia

**UWAGI:**

1. Wymiary pomieszczeń, lokalizację przyborów sanitarnych i inne podano na podstawie projektu budowlanego. W trakcie budowy mogą wystąpić różnice w stosunku do stanu wynikającego z projektu, właściwie dla specyfiki prac budowlanych.
2. Powierzchnia użytkowa jest obliczona w świetle pionowych przegród w stanie wykończonym, przy uwzględnieniu tynków i okładzin o grubości 1,5 cm, na poziomie podłogi oraz bez uwzględnienia listewprzypodłogowych, progów itp.
3. Powierzchnia użytkowa lokali określona jest na podstawie rozporządzenia Ministra Rozwoju w sprawie szczegółowego zakresu formy i projektu budowlanego z dnia 11 września 2020 roku oraz przy uwzględnieniu treści Polskiej Normy PN -ISO 9836:2022-07.
4. Projektowana powierzchnia tarasów/loggi/balkonów/ogródków może ulec zmianie. Dopuszcza się lokalizowanie elementów infrastruktury technicznej obsługującej budynek na terenie ogródków przydomowych, tarasów.

Generalny projektant:

beFront s.c.  
ul. Szkolna 10/11  
81-363 Gdynia  
tel. 502 303 480  
mail. daniel@befront.pl